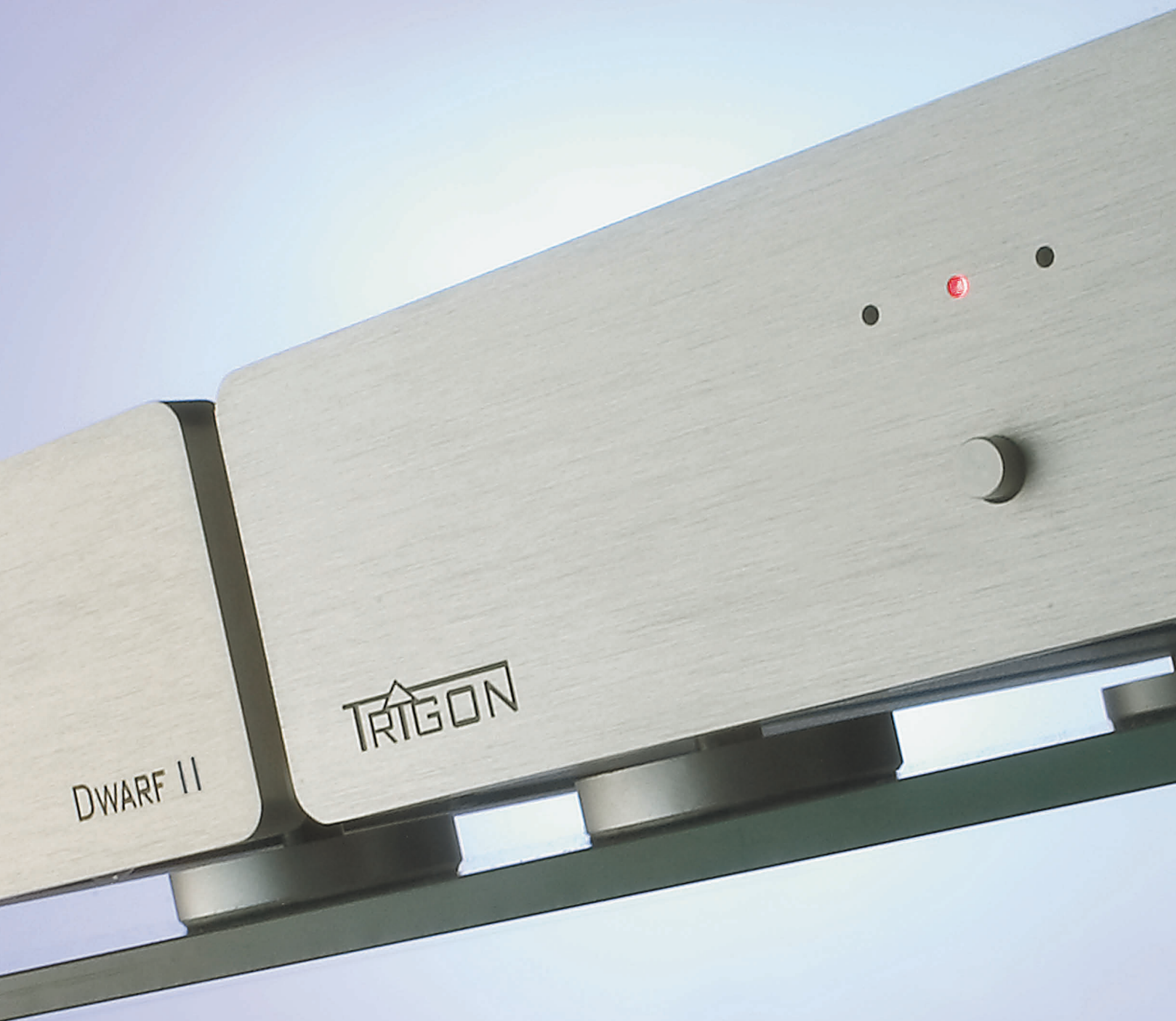


DWARF II

Monoleistungsverstärker



DWARF II

Monoleistungsverstärker

TRIGON DWARF II – der Nachfolger festigt den Ruf als David unter den Monoleistungsverstärkern. Die extrem schlanke Bauweise unter Einsatz massiven Aluminiums und strukturlackierten Stahls realisiert ein zeitlos wertiges Design von hoher mechanischer Stabilität. In Verbindung mit den Trigon Suspension Absorberfüßen der zweiten Generation werden äußere Störungen der empfindlichen Musiksignale auf ein Minimum reduziert. Das geschirmte Netzkabel Trigon Volt und das im flachen Design kaum vermutete, aber überdimensionierte Leistungsnetzteil sorgen für signaladäquaten Stromnachschub.

Die vollständig neu konzipierte Endstufenschaltung, mit der der Dwarf II an der Weiterentwicklung der Trigon Verstärkertechnologie partizipiert, wird der ganzen Komplexität musikalischen Geschehens gerecht. Der Dwarf II gibt, was die Musik spielt – mit Feinsinn und Kraft an den Lautsprecher weiter. Er ist ein authentischer Mittler der Musik und Ihrer Emotionalität.

Der Dwarf II vereint hochentwickelte Technik, Betriebssicherheit und Bedienungskomfort. Ein nicht im Signalweg liegendes Schutzschaltungsdesign überwacht die Verstärkerelektronik. Alle Betriebszustände werden mit einem frontseitigen Taster per Relais geschaltet und durch LED-Anzeigen signalisiert - auch die Ferneinschaltung per Steuer- oder Musiksignal. Bedienungsfreundlich realisierbar ist damit die empfohlene Platzierung der Dwarfs in unmittelbarer Nähe der Lautsprecher – nicht nur im Stereobetrieb, sondern gerade auch bei Multikanalanwendungen.



Ausgangsleistung	90W/60W an 4/8 Ohm
Eingänge	1x XLR
Eingangsimpedanz	47 KOhm,
Ausgänge	1x Speaker, 1x XLR Line Out
Klirrfaktor	0.02%
Frequenzgang	20 Hz – 150 kHz (-3 dB)
Rauschspannung	40 µV (A)
Geräteausführung Front	Aluminium silber oder schwarz eloxiert
Geräteausführung Gehäusedeckel	Strukturlack schwarz, Nextel silbergrau, Nextel anthrazit
Gerätefüße	Trigon Suspension Absorberfüße
Netzkabel	Trigon Volt 2 Meter (3 x 2.5 mm², geschirmt)
Gewicht	5.2 kg
Abmessungen	(B x H x T) 200 x 59.5 x 330 mm
Garantie	3 Jahre Änderungen vorbehalten